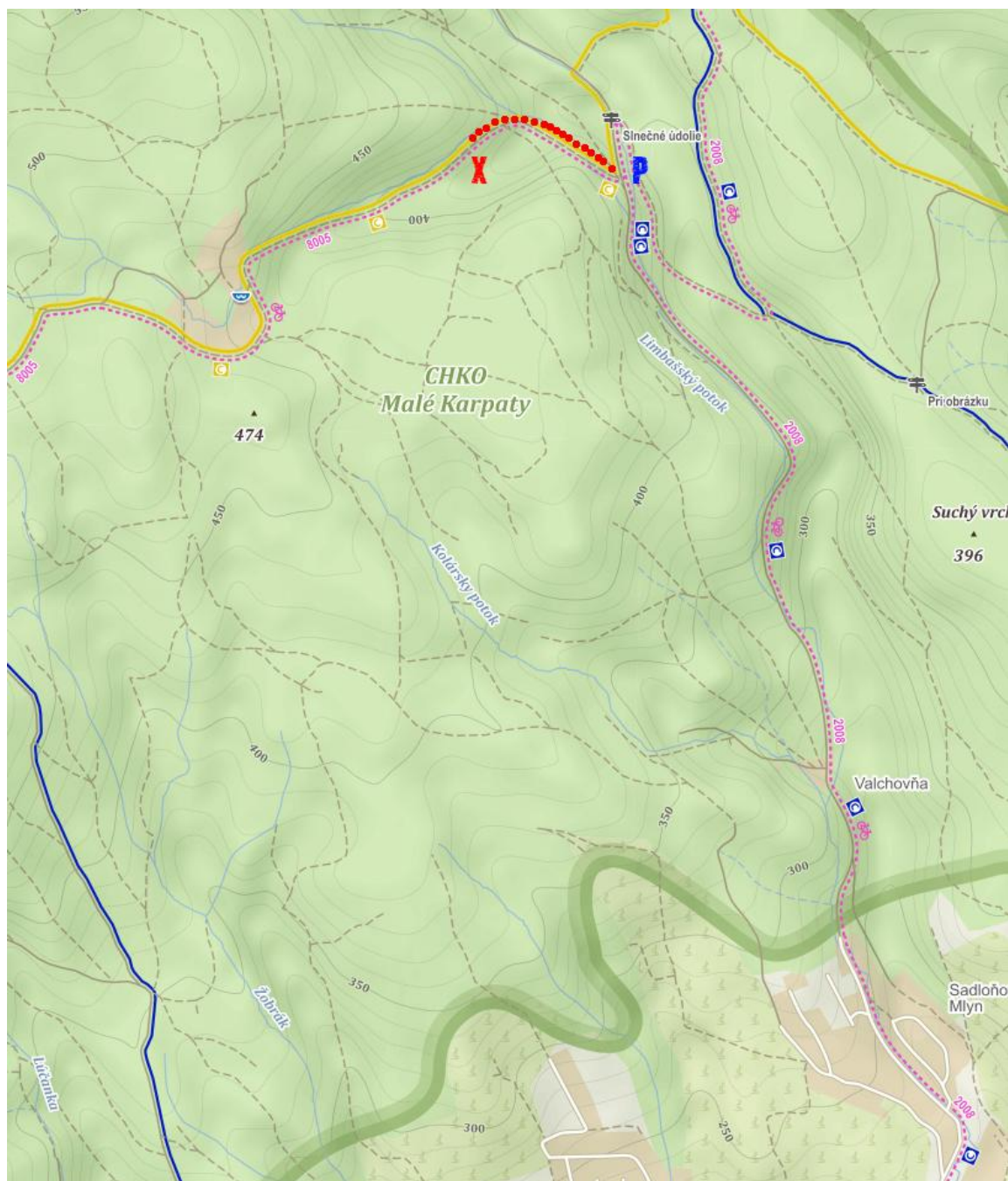


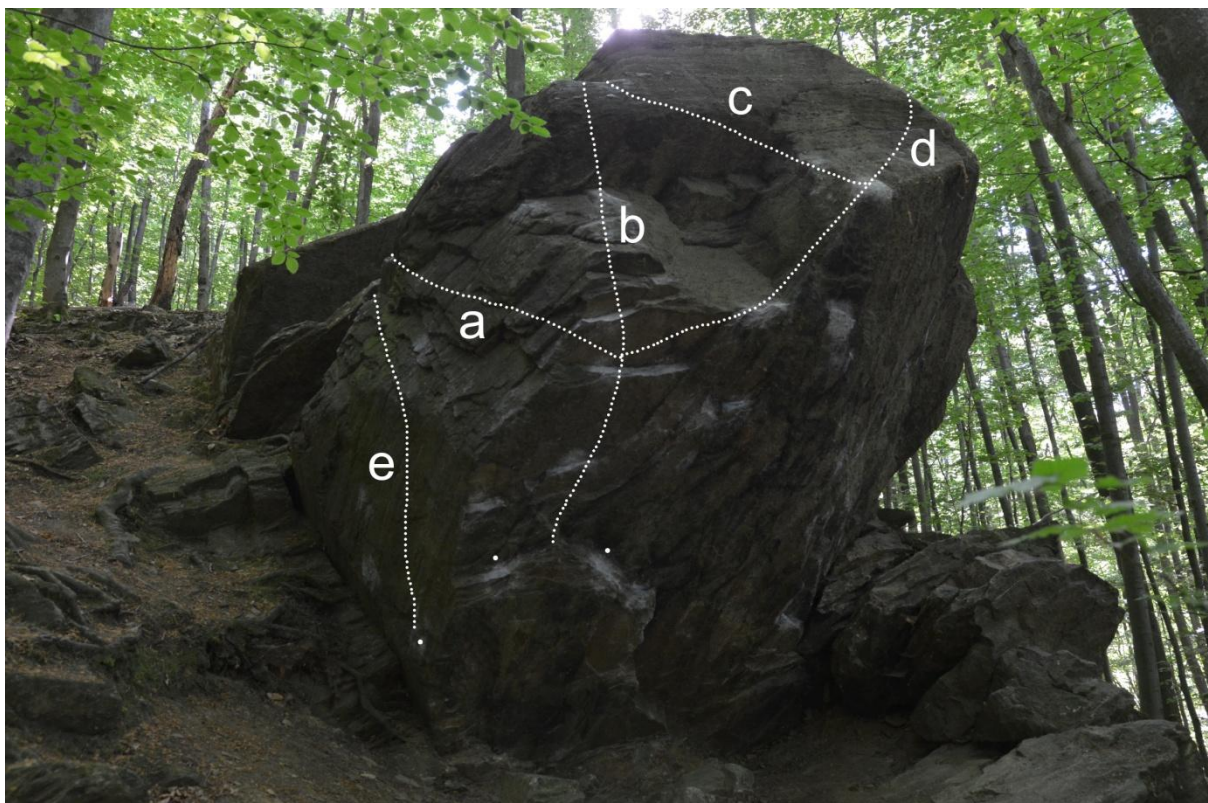
Kolárka, Limbach (update 5/2018)

Kolárka sa nachádza na žltej turistickej značke vedúcej zo Slnecného údolia smerom na Šenkárku. Kameň je ľahko dostupný, nájdete ho hneď vo svahu nad cestou po ľavej strane.

Prístup:

V Limbachu odbočíte na Slnecné údolie. Keď vojdete do údolia, budete pokračovať asfaltkou cca 3 km, až kým sa nedostanete k cyklistickému rázcestníku. Tu zaparkujete pri plastových smetiakoch. Ďalej sa vydáte pešo po žltej značke. Po 7 - 8 minútach dorazíte ku kameňu.





a, Chochmes 6B

SD, z dvoch chytov a dolez doľava platňou

b, Rebríček 6B

SD, z dvoch chytov a výlez priamo hore

c, Prvé lásky 6B

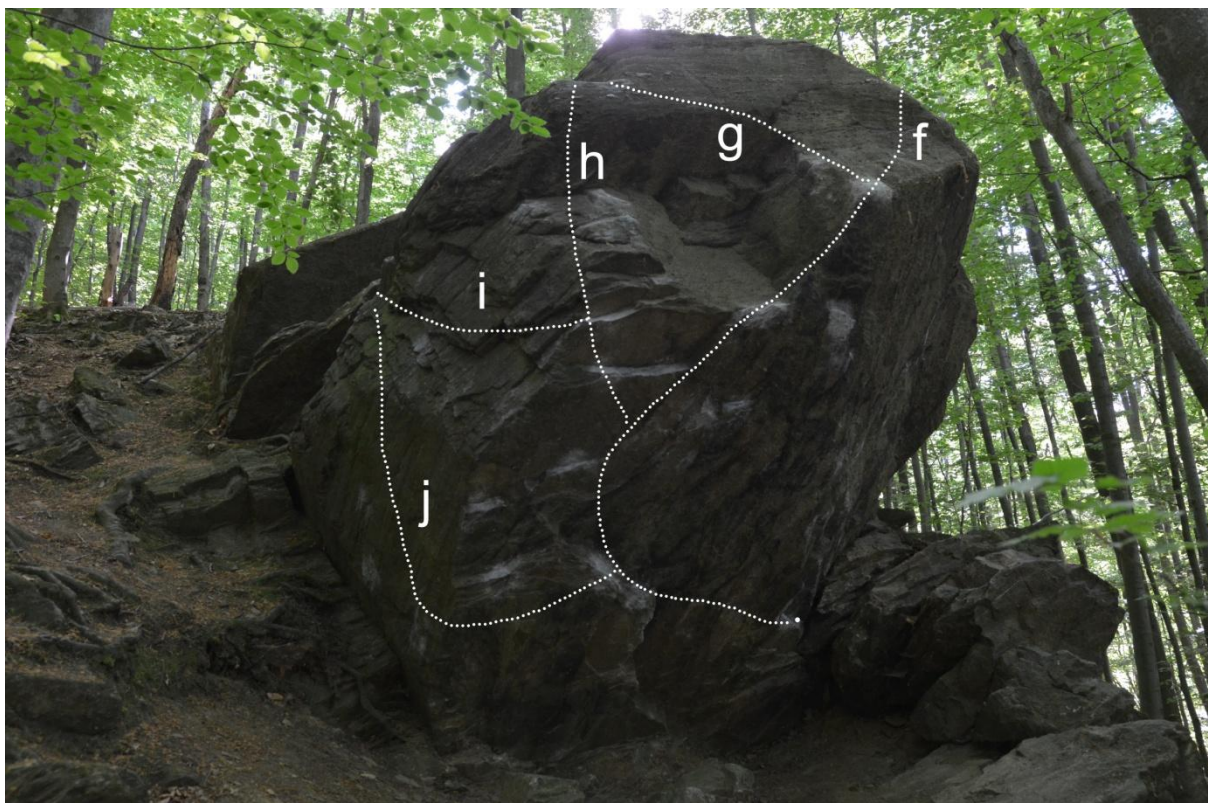
SD, z dvoch chytov a doprava do obliny, z nej dlhý krok doľava do madla

d, Vtedy na východe 6B

SD, z dvoch chytov a doprava do obliny, z nej doprava do madla

e, Veľké problémy malého sveta 6C+

nástup z veľkej lišty z ľahu a priamo hore platňou



f, Novotvar 6C+

SD v madle vpravo, traverzom doľava a dolez bouldrom Vtedy na východe

g, Nové lásky 6C+

SD v madle vpravo, traverzom doľava a dolez bouldrom Prvé lásky

h, Rebríčisko 6C+

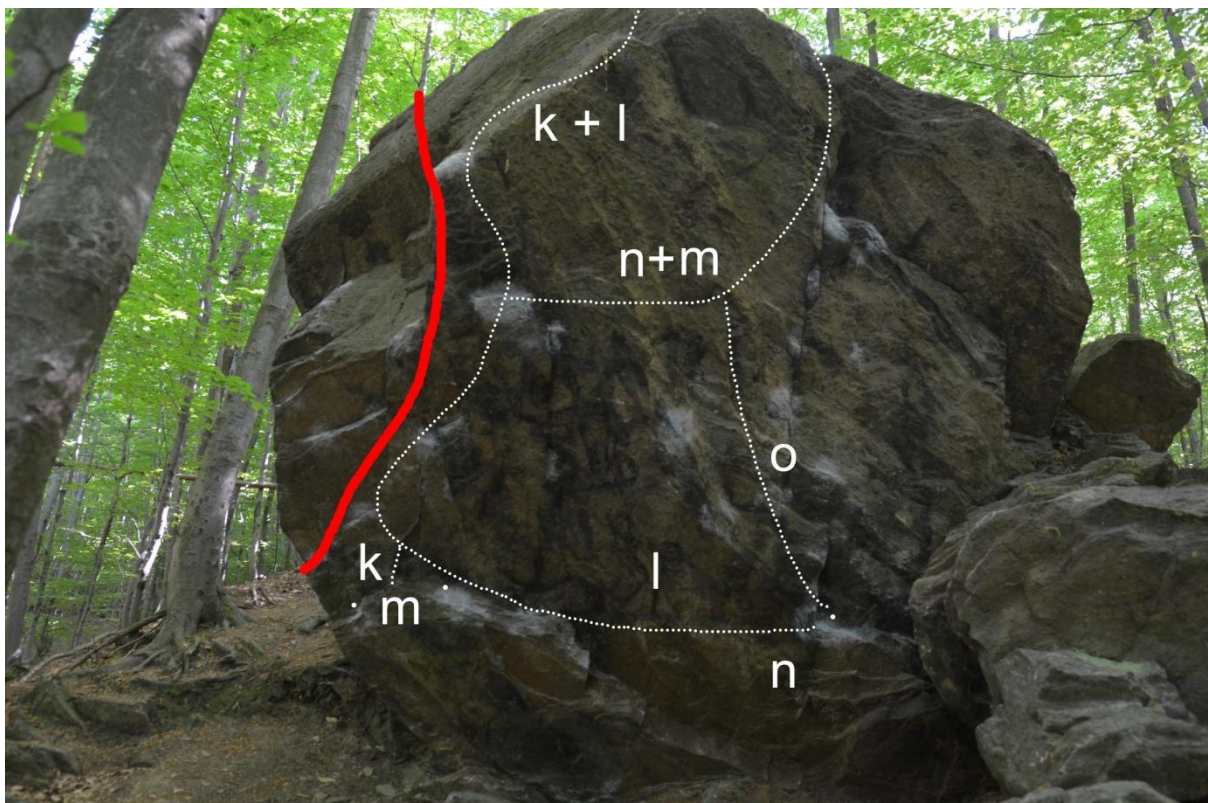
SD v madle vpravo, traverzom doľava a dolez bouldrom Rebríčok

i, Pán Chochmes 6C+

SD v madle vpravo, traverzom doľava a dolez bouldrom Chochmes

j, Svetobežník 7B

SD v madle vpravo, traverzom doľava až do nástupu bouldra Veľké problémy malého sveta a ním hore



k, Dlhoprstí 7A *

SD, z dvoch chytov a priamo hore do veľkej lišty a oblíny, dolez ako Vtedy na východe *

l, Strč prst skrz krk 7B *

SD v madle vpravo, traverzom doľava a dolez ako Dlhoprstí

m, Bál divožienok 7B *

SD, z dvoch chytov a priamo hore do veľkej lišty, z nej doprava do bočákov a výlez cez veľké madlo na hrane

n, Intimita 7C *

SD v madle vpravo, traverzom doľava a dolez ako Bál divožienok

*chyty za červenou čiarou sa nepoužívajú (ani na nohy)

o, projekt