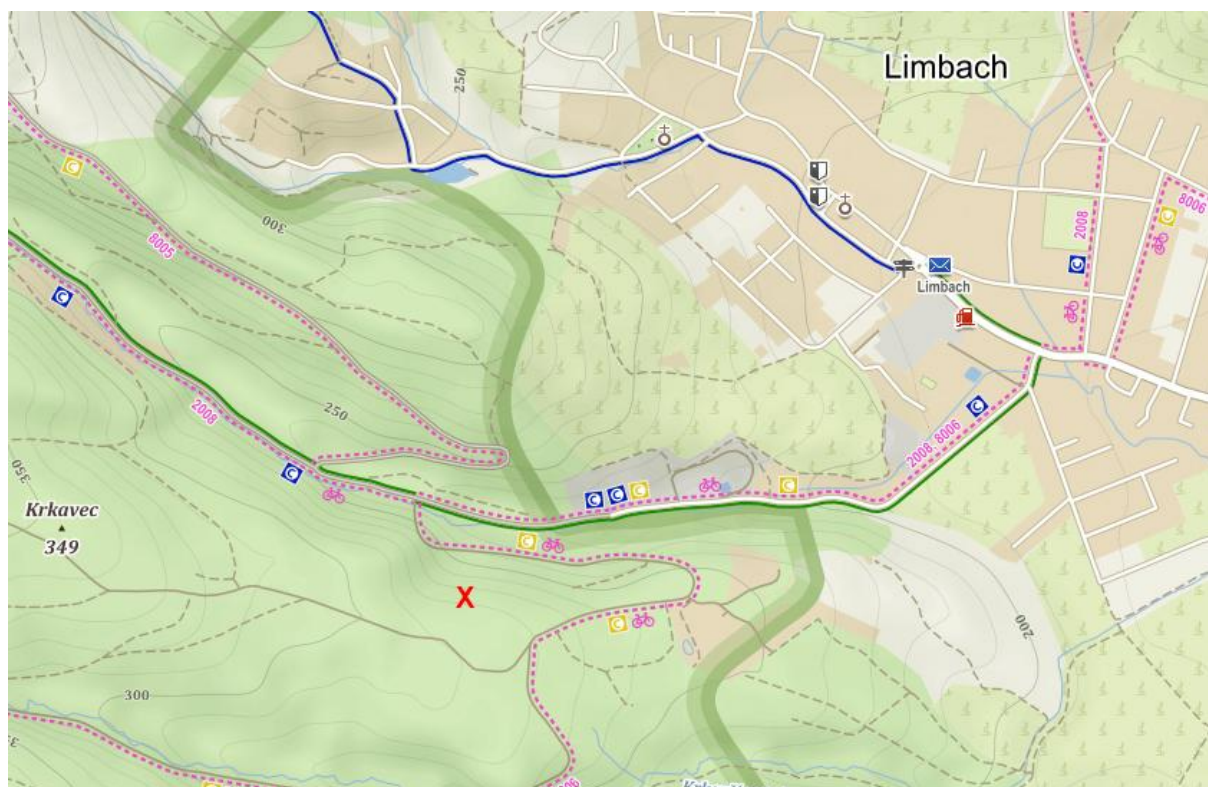


Krkavec, Limbach

Prístup:

V Limbachu na križovatke pred čerpacou stanicou odbočiť doľava na zelenú turistickú značku. Pokračovať stále po hlavnej ceste, postupne sa cesta zmení na starú panelovú. Zakrátko vojdete do lesa a na prvej križovatke pri informačnej tabuľke odbočíte doľava. Cca po 500 metroch bude po ľavej strane možnosť zaparkovať auto. Odtiaľ sa vydáte pešo do svahu oproti. Budete stúpať mierne doprava a cca za 5 minút môžete mádžovať.



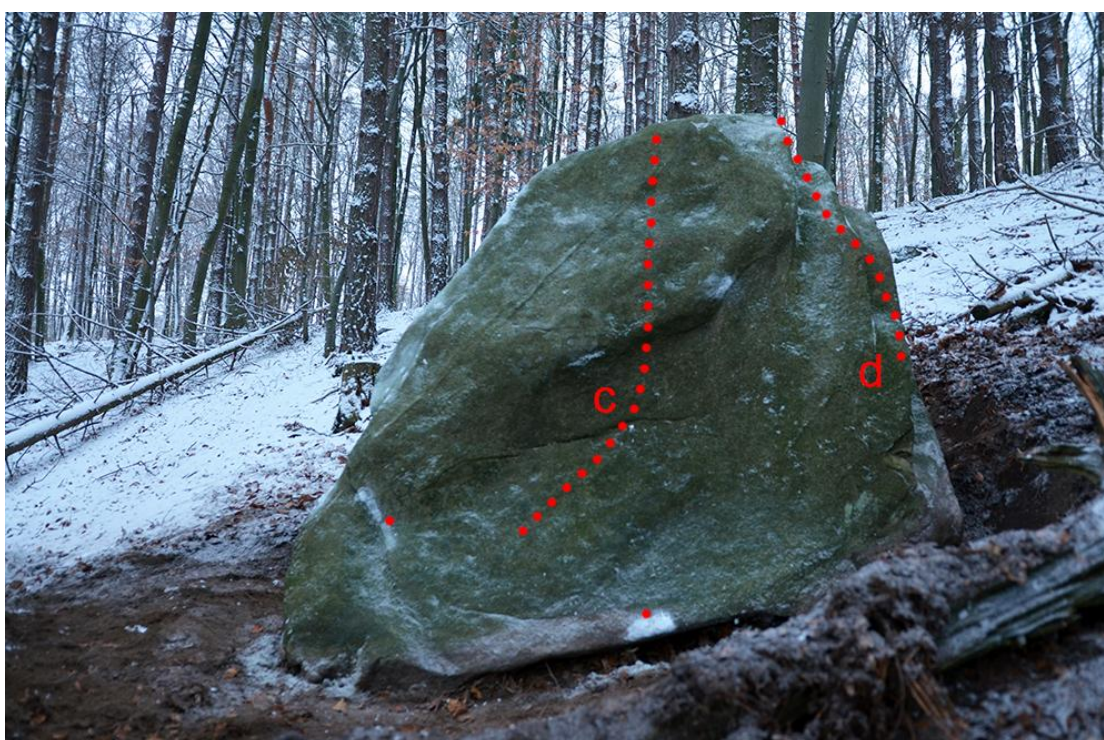
Charakteristika:

Balvan má názov podľa neďalekého vrchu Krkavec. Ide o poctivú malokarpatskú žulu jemnejšieho charakteru. Balvan nie je vysoký, preto vám postačí malá sit-startovka, prípadne iba koberček. Potešia sa hlavne rekreační bouldristi a veľkí nadšenci. Na kameň vedie 5 hlavných smerov + jedna SD verzia a dva traverzy.



a, Vlci nebies 5C (SD, obojručne z lišty do hrany a tou hore)

b, Artuš 4 (SD, z veľkej bočákovej lišty po hrane hore)



c, Duchovný učiteľ 6A (SD, ľavou bočák a pravou spodná hrana, ľavá a pravá hrana sa neberú) – stand verzia zo spod'ákov priamo hore bez hrán - Učiteľ 4

d, Nepodarok 4 (SD, z pravej hrany mierne dol'ava a hore)



e, Svetské neresti 5A (SD, oblý mantel obojručne a rovno hore)

f, Čierny deň 5C (SD ako Nepodarok a bez hornej hrany prevaliť za roh do Artuša)



g, Temné tango 6A (SD ako Vlci nebies, prevaliť cez hranu, do spod'ákov bez hornej hrany a výlez bouldrom Nepodarok)