

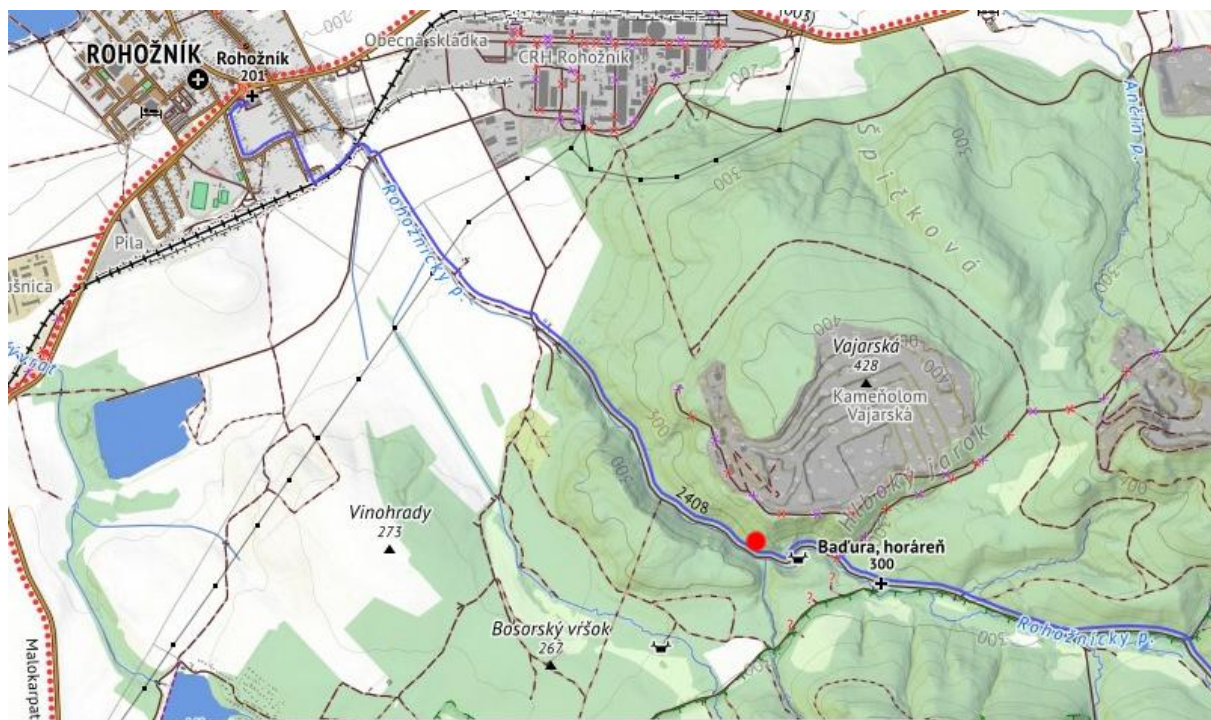
BAĐURA

bouldering pri Rohožníku

Malý boulderingový spot blízko cesty do kameňolomu Vajarská. Oblasť tvoria dva vápencové balvany blízko seba, ktoré sú situované na južnom svahu.

Prístup

Na konci Rohožníka (v smere na Sološnicu) za čerpacou stanicou odbočíte doprava na cementárku. Na najbližšej križovatke opäť doprava a ďalej už po hlavnej ceste až kým nevojdete do lesa. Pokračujete dolinou, miniete malý lom po ľavej strane a kúsok za ním už nad cestou vľavo uvidíte balvan. Hneď pod ním sa cesta mierne rozširuje a dá sa tam zaparkovať.

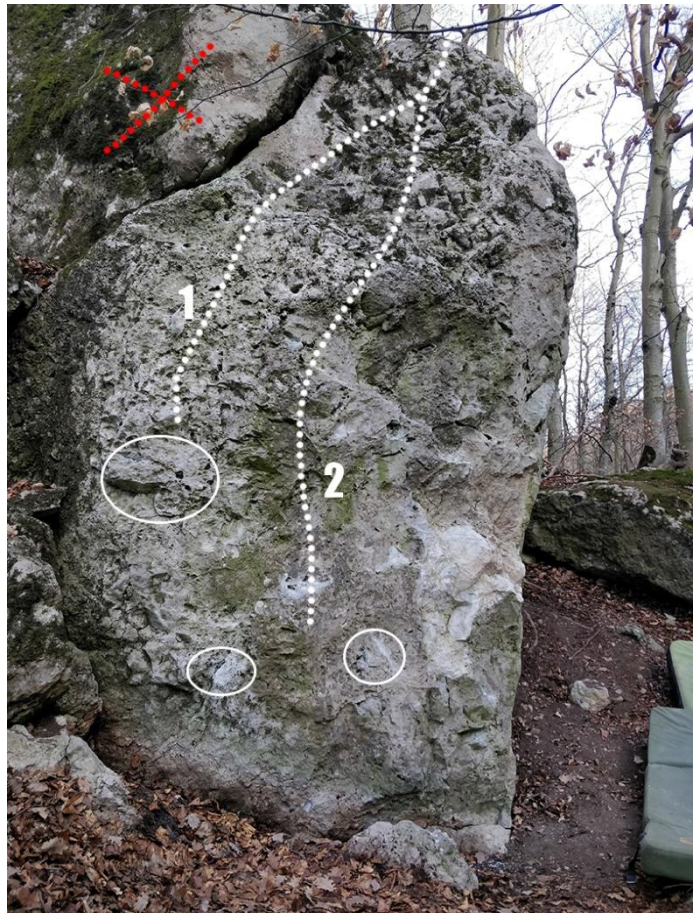


1. Chrám Svätej Múdrosti 6A+

(SD na kameni, nástup ľavou ľišta a pravou dierkostisk)

2. Epistyl 6B+

(SD, ľavou ľišta, pravou stisk – odštiepený kameň vpravo na zemi sa nestúpa)



3. Panteón 5C

(SD, ľavou stisk a pravou špárka - odštiepený kameň na zemi sa nestúpa)

4. Kromlech 6A

(SD, ľavou stisk a pravou špárka, pokračovať vpravo po hrane - odštiepený kameň na zemi sa nestúpa)

5. Firmitas 6C+

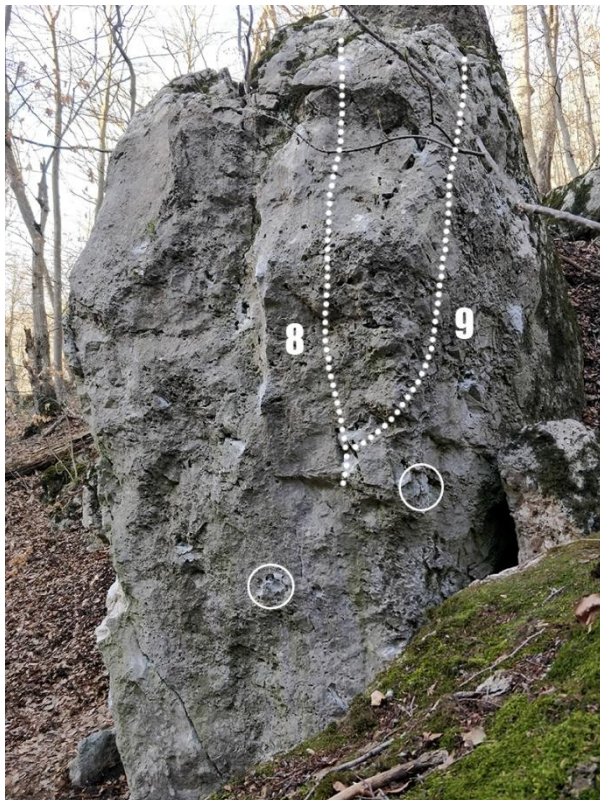
(SD z označených chytov, priamo hore a pokračovať mierne doľava platničkou – bez použitia hrán, neberú sa veľké bočáky a madlá vpravo z bouldra 6)

6. Utilitas 6B+

(SD z označených chytov, bez použitia hrán)

7. Venustas 6B+

(SD z označených chytov a doprava do hrany)



8. Babylonská veža 6A+

(SD, ľavou spod'ák a pravou bočák za hranou, priamo hore)

9. Zikkurat 6B

(SD, ľavou spod'ák a pravou bočák, pokračovať mierne doprava bez veľkých bočákov z bouldra 8)

Traverzy:

Architekt snov 6C

(SD, nástup ako Epistyl a dolez bouldrom Utilitas)

Architekt hrou 6C

(SD, nástup ako Epistyl a dolez bouldrom Venustas)

Bože chrám 6B

(SD, nástup ako Babylonská veža a dolez bouldrom Panteón)

10. Tutti 6B

(SD, ľavou bočák v previse a pravou nevýrazný chyt na hrane, výlez doľava)

11. Frutti 6B

(SD, ľavou bočák v previse a pravou nevýrazný chyt na hrane, výlez doprava)

